



DISMAI, S.L.U.

## VRSF/96-380Vca

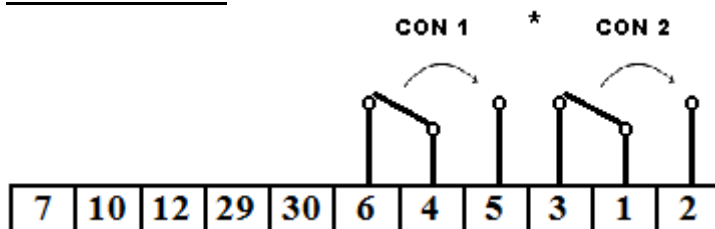
CONTROLADOR DE SUCESION DE FASES,  
CON CONMUTADOR VOLTIMETRICO Y VOLTIMETRO DIGITAL INCORPORADO.

El VRSF/96-380Vca es un conjunto compuesto de un instrumento digital para la medición de tensión en alterna con conmutador de fases y un relé trifásico autoalimentado que desarrolla funciones de vigilancia en la correcta sucesión de fases, fallo de fase, cortocircuito entre fases y subtensión. Ante cualquier anomalía de las anteriores citadas, el dispositivo electrónico de medida origina el basculamiento de un relé auxiliar de salida con dos contactos inversores, con capacidad para 8A/220Vca, carga resistiva. Al objeto de facilitar la labor de montaje así como la detección de funcionamiento incorrecto, incorpora una señalización óptica exterior, a diodo LED. En condiciones correctas el dispositivo luce, apagándose en caso contrario

### Características técnicas:

V. entrada nominal	: 380Vca $\pm 15\%$ (aprox.)
Indicación	: 0-600Vca máximo
V. auxiliar	: 220Vca
Consumo	: 6W (aprox.)
Resolución	: 1000 puntos
Precisión	: $\pm 0,5\% \pm 1$ dígito
Aislamiento	: 1000Vcc
Dimensiones	: 96x96x110mm.
Conexión	: Regleta cable 2,5mm <sup>2</sup>

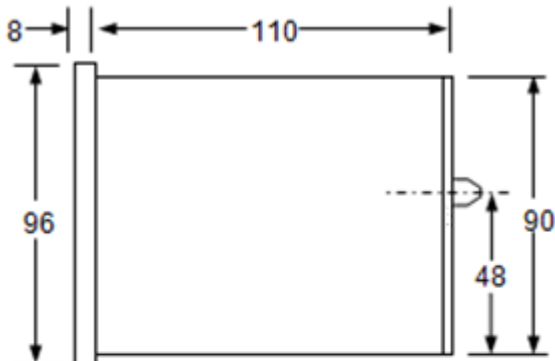
### Borna de conexión:



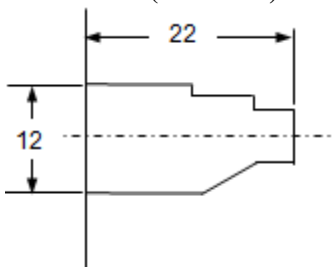
7 : R-380 Vca
10 : S-380 Vca
12 : T-380 Vca
29 : V. Auxiliar 220Vca
30 : V. Auxiliar 220Vca

6: NC1
4: COM1
5: NA1
3: NC2
1: COM2
2: NA2

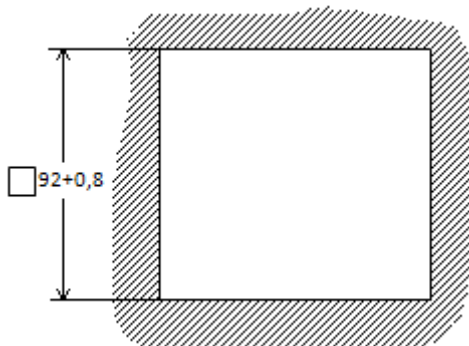
\* Los contactos se muestran sin tensión auxiliar, en condiciones normales de funcionamiento, están invertidos.



### PERFIL (BORNAS)



### TALADRADO EN PANEL



## DISMAI, S.L.U.

Dirección: BILBAO

Príncipe de Viana 4, 48007 Bilbao  
Teléfonos: 944130375/ 944455116

Email: [dismai.bilbao@dismai.es](mailto:dismai.bilbao@dismai.es)

MADRID

Avenida América 24, 28028 Madrid  
Teléfono: 913559802

[dismai.madrid@dismai.es](mailto:dismai.madrid@dismai.es)

BARCELONA

Teléfono: 656785932

[dismai.barna@dismai.es](mailto:dismai.barna@dismai.es)